

UCHWAŁA Nr 261/XXVIII/13  
RADY MIEJSKIJ w CHORZELACH  
z dnia 1 marca 2013 roku

w sprawie zaliczenia drogi do kategorii dróg gminnych  
oraz w sprawie pozbawienia drogi publicznej kategorii drogi gminnej

Na podstawie art. 18 ust. 2 pkt 15 ustawy z dnia 8 marca 1990 r. o samorządzie gminnym (tekst jedn. Dz. U. z 2001 r. Nr 142, poz. 1591 z późn. zm.) oraz art. 7 ust 1, 2, 3 oraz art. 10 ust.2 ustawy z dnia 21 marca 1985 r. o drogach publicznych (tekst jedn. Dz. U. z 2007 r. Nr 19, poz. 115 z późn. zm.), po zasięgnięciu opinii Zarządu Powiatu Przasnyskiego, Rada Miejska w Chorzelach uchwala, co następuje:

**§ 1**

Zaliczyć do kategorii dróg gminnych, drogę przebiegającą przez działki nr 67/2 i 67/3 położone w granicach administracyjnych miasta Chorzele, w celu uzupełnienia sieci dróg służących miejscowym potrzebom. Przebieg drogi określony jest w załączniku graficznym nr 1 do uchwały.

**§ 2**

Pozbawia się kategorii drogi gminnej, drogę położoną w granicach administracyjnych miasta Chorzele, przebiegającą przez działki o nr 79/6 i 77/2, w celu wyłączenia z użytkowania. Przebieg drogi określony jest w załączniku graficznym nr 1 do uchwały.

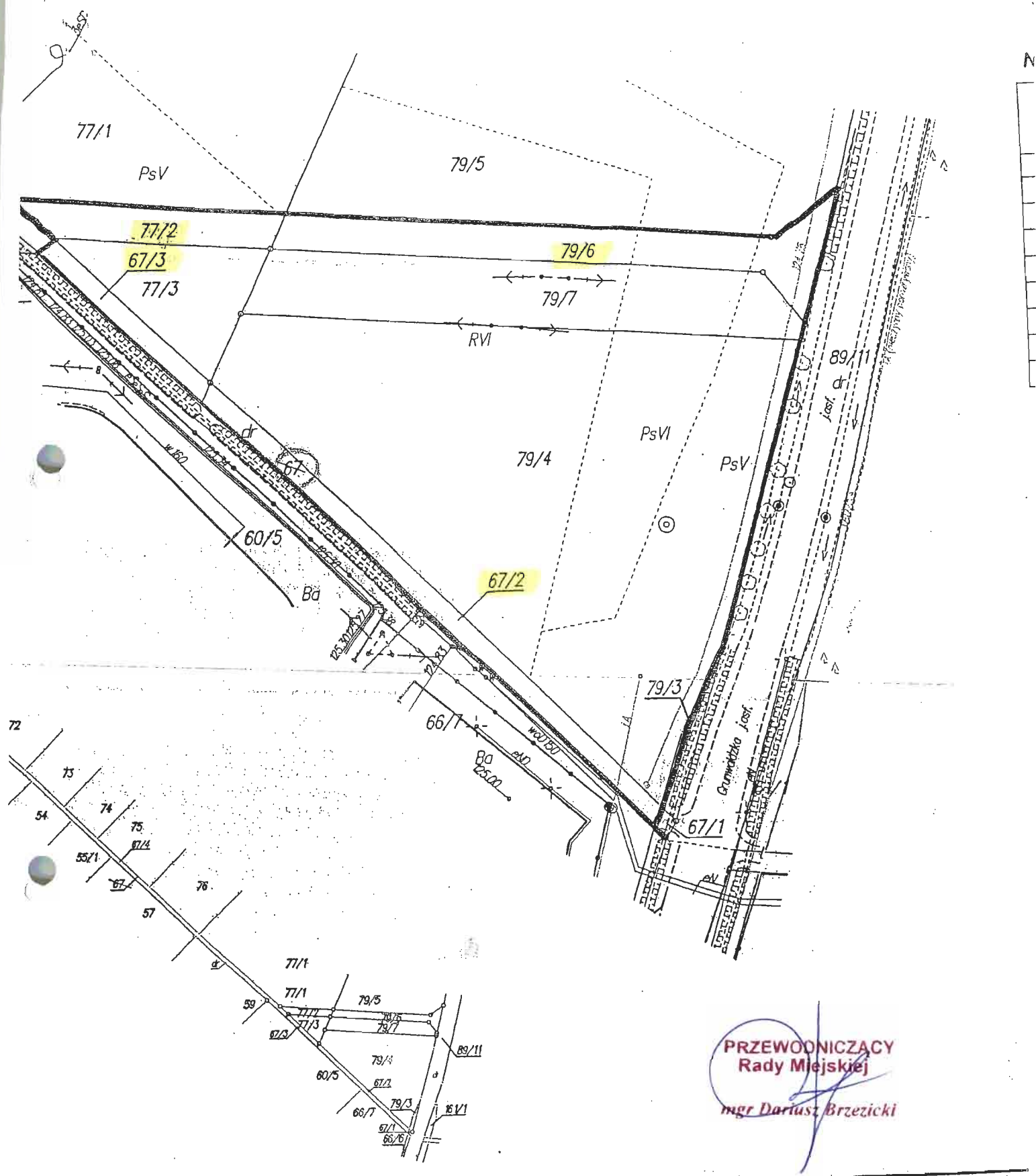
**§ 3**

Wykonanie uchwały powierza się Burmistrzowi Miasta i Gminy Chorzele.

**§ 4**

Uchwała podlega publikacji w Dzienniku Urzędowym Województwa Mazowieckiego i wchodzi w życie z dniem 1 stycznia 2014 roku.

  
PRZEWODNICZĄCY  
Rady Miejskiej  
*mgr Dariusz Brzezicki*



PRZEWOONICZĄCY  
Rady Miejskiej  
mgr Dariusz Brzezicki

Skala  
1:1000  
1:5000

Wstępny projekt podziału  
nieruchomości  
KW 16375